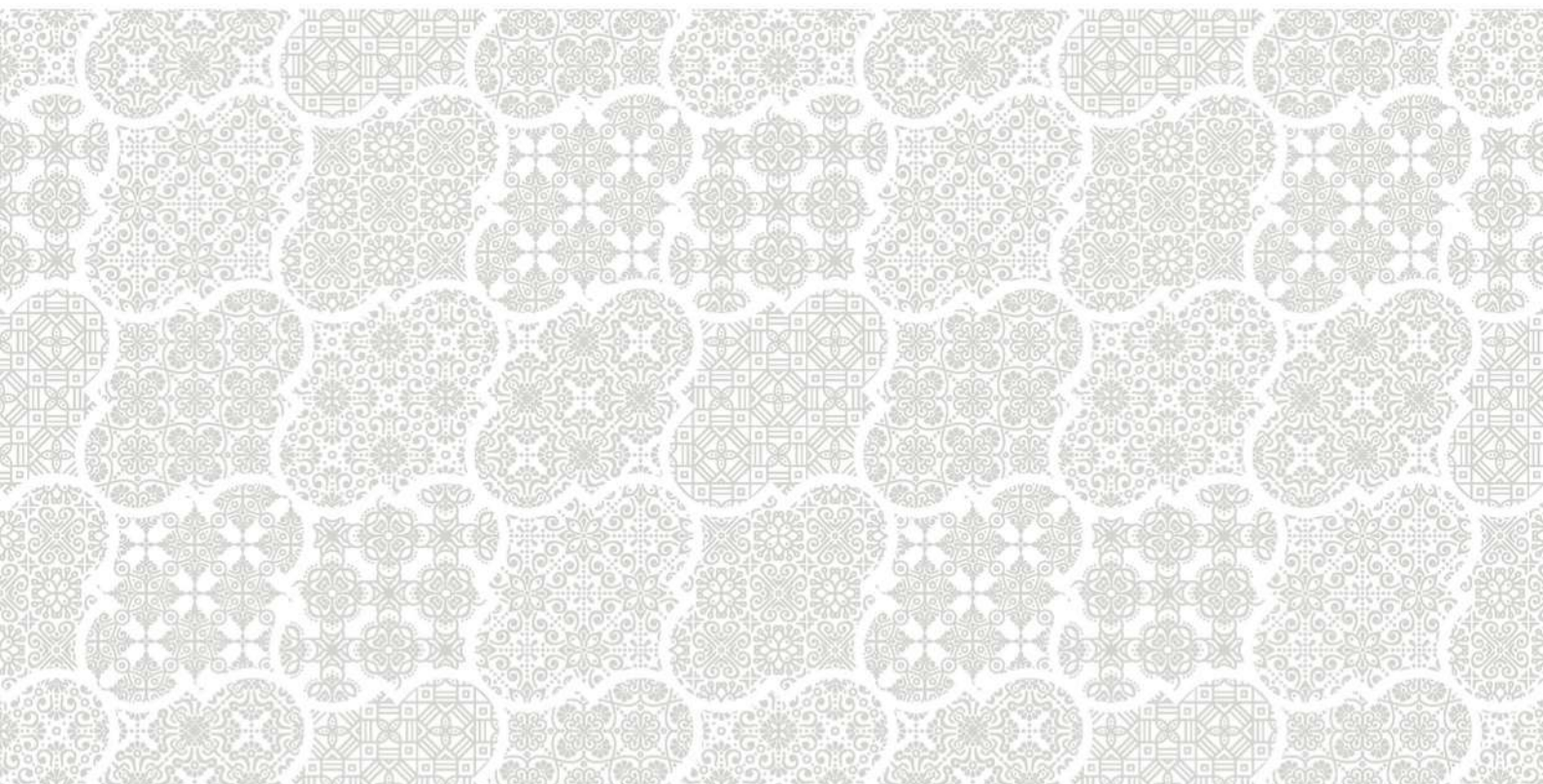


GTC4201

# Irama Belia

Zechariah Goh

SAB, piano



MUZIKSEA

# Irama Belia

SAB and Piano

Lyrics by Brother Collin Wee

Music by Zechariah Goh Toh Chai

Moderato con moto ♩ = 65 - 92

Soprano

Alto

Bass

Piano

Moderato con moto ♩ = 65 - 92

*mf*

4

S

A


B

Pno

*f*

*p*

Da-tang da - ri em-pat pen - ju -

 Unauthorised duplication  
of this score is illegal

7

S *mp*  
-ru Ki - ta ber-kum-pul ber - sa - ma Me-nya-nyi

A  
Me-nya-nyi

B  
Me-nya-nyi

Pno *mp*

10

S *p*  
la - gu su - ka ha - ti Ca - ri te - man ja - uh - kan per - mu - su -

A *p*  
la - gu su - ka ha - ti Ca - ri te - man ja - uh - kan per - mu - su -

B *p*  
la - gu su - ka ha - ti Ca - ri te - man ja - uh - kan per - mu - su -

Pno *p*

13

S *p* han *mf* Ha - ri be - lia su - dah sam -

A *p* han *mf* Ha - ri be - lia su - dah sam -

B *p* han *mf* Ha - ri be - lia su - dah sam -

Pno *mf*

16

S *p* pai di Si - nga - pu - ra di se - lu - ruh du - nia Da - tang da -

A *p* pai di Si - nga - pu - ra di se - lu - ruh du - nia Da - tang da -

B *p* pai di Si - nga - pu - ra di se - lu - ruh du - nia

Pno *p*

19

S  
ri em-pat pen-ju - ru ki - ta ber-kum-pul ber - sa -

A  
ri em-pat pen-ju - ru ki - ta ber-kum-pul ber - sa -

B

Pno

22

S  
- ma Me-nya-nyi la - gu su-ka ha - ti ca - ri te -

A  
- ma Me-nya-nyi la - gu su-ka ha - ti ca - ri te -

B  
Me-nya-nyi la - gu su-ka ha - ti ca - ri te -

Pno

This page is intentionally left blank.

To purchase the score, please visit  
**[www.muziksea.com](http://www.muziksea.com)**

**MUZIKSEA**

31

S *f*  
tang da - ri ber-kum - pul ber - sa - ma

A *f*  
ta ber - kum - pul ber - sa - ma

B *f* *mf*  
ta ber-kum-pul ber - sa - ma Me-nya-yi la - gu su - ka ha -

Pno *mp* *mf*

34

S

A

B *p*  
-ti ca - ri te - man ja-uh-kan per-mu - su - han.

Pno

37 *f*

S Ha - ri be - lia su - dah sam - pai di Si - nga - pu -

A Ha - ri be - lia su - dah sam - pai di Si - nga - pu -

B

Pno

40 *p* *mf*

S -ra di se-lu-ruh du - nia. Da-tang da

A -ra di se-lu-ruh du - nia. Da-tang da-ri em -

B *mf* Da-tang da - ri em-pat pen-ju -

Pno *p* *mf*



43

S  
ri pen - ju - ru Ki - ta sa - ma

A  
pat pen - ju - ru Ki - ta sa - ma

B  
- ru Ki - ta ber - kum - pul ber - sa - ma Me - nya -

Pno

*f* *p* *f* *p* *mf*

46

S  
Me - nya - nyi la - gu su - ka ha - ti.

A  
Me - nya - nyi la - gu la - gu su - ka ha - ti.

B  
nyi me - nya - nyi la - gu su - ka ha - ti te - man ja - uh - kan per - mu su -

Pno

*mf* *f* *f*

49

S *mf* Me - nya - nyi la

A *mf* Me - nya - nyi la

B *mf* - han Me - nya - nyi la - gu su - ka ha - ti la - gu su - ka ha -

Pno *mf*

52

S *p* gu su - ka ha - ti la - gu su - ka ha - ti ha -

A *p* gu su - ka ha - ti la - gu su - ka ha - ti ha -

B *p* ti la - gu su - ka ha - ti la - gu su - ka ha -

Pno *p*

54 *pp* *p*

S ti la - gu ha - ti su - ka ha -

A ti la - gu ha - ti su - ka ha -

B ti la - gu su - ka ha - ti su - ka ha -

Pno *pp*

57 *mf* *f*

S ti la - gu su - ka su - -

A ti la - gu su - ka su - ka ha - ti

B ti la - gu su - ka su - ka ha - ti

Pno

60 *pp* *pp* *pp*

S - ka ha - ti.

A su - ka ha - ti.

B su - ka su - ka ha - ti.

Pno