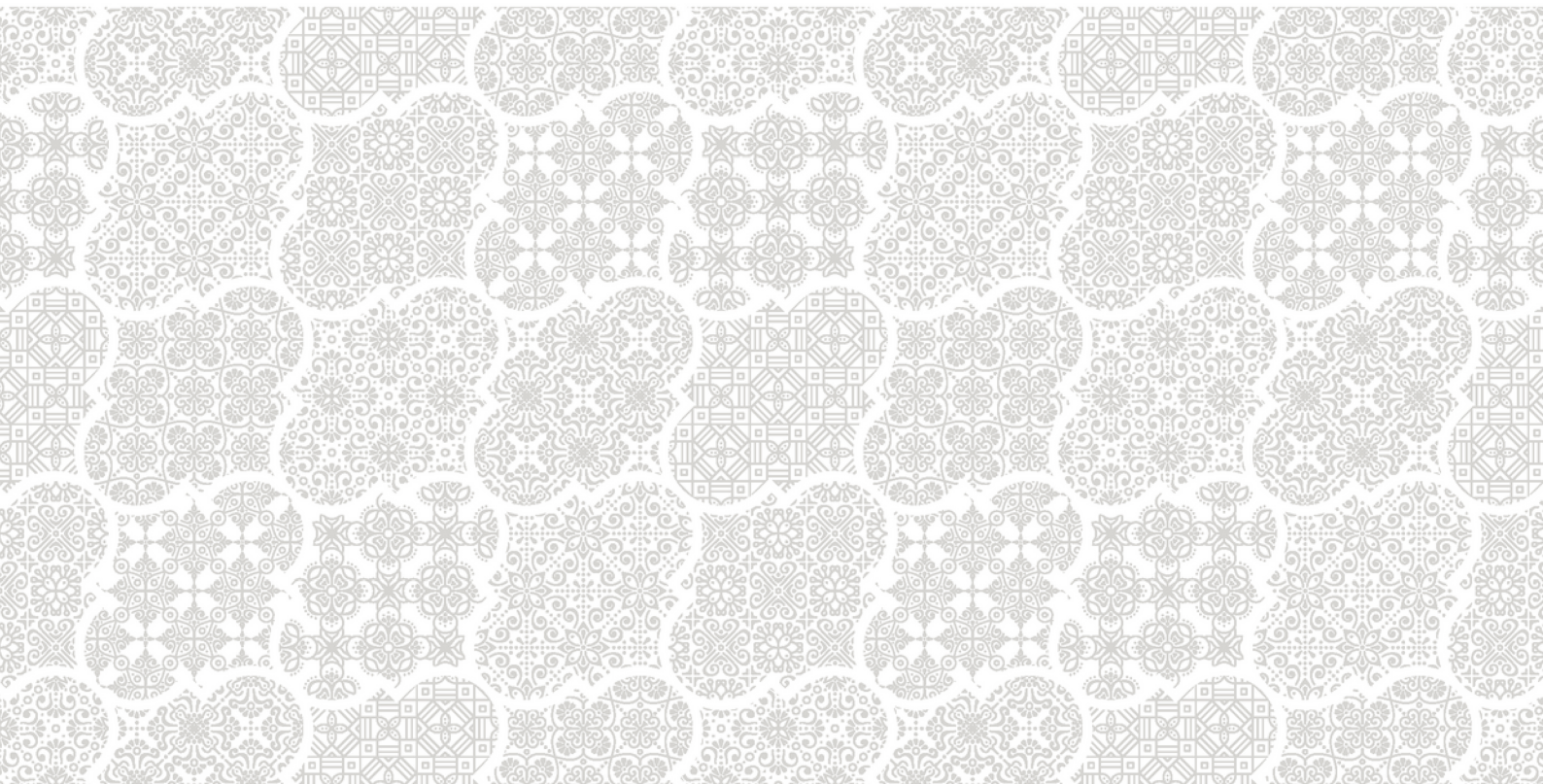


GTC1201

Irama Belia

Zechariah Goh

SATB, piano



MUZIKSEA

Irama Belia

SATB and Piano

Lyrics by Brother Collin Wee

Music by Zechariah Goh Toh Chai

Moderato con moto ♩ = 65-92

Soprano

Alto

Tenor

Bass

Piano

Moderato con moto ♩ = 65-92

mf


4

S

Da - tang da -

Pno

f

 Unauthorised duplication
of this score is illegal

6 *p* *mp*

S ri em pat_ pen-ju - ru Ki - ta ber-kum-pul ber-sa - ma Me-nya-nyi

A Me-nya-nyi

T Me-nya-nyi

B Me-nya-nyi

Pno *p* *mp*

10 *p* *p*

S la - gu su-ka ha - ti Ca-ri te-man ja-uh - kan per-mu-su - han

A la - gu su-ka ha - ti Ca-ri te-man ja-uh - kan per-mu-su - han

T la - gu su-ka ha - ti Ca-ri te-man ja-uh - kan per-mu-su - han

B la - gu su-ka ha - ti Ca-ri te-man ja-uh - kan per-mu-su - han

Pno *p*

14 *mf*

S Ha - ri be - lia su - dah sam - pai di Sing - a - pu -

A Ha - ri be - lia su - dah sam - pai di Sing - a - pu -

T *mf* Ha - ri be - lia su - dah sam - pai di Sing - a - pu -

B *mf* Ha - ri be - lia su - dah sam - pai di Sing - a - pu -

Pno *mf*

17 *p*

S -ra di se lu - ruh du - nia Da - tang da - ri em pat pen - ju -

A -ra di se lu - ruh du - nia Da - tang da - ri em pat pen - ju -

T ra di se - lu - ruh du - nia

B ra di se - lu - ruh du - nia

Pno *p*

20

S
- ru Ki - ta ber kum-pul ber - sa - ma Me-nya -nyi

A
- ru Ki - ta ber kum-pul ber - sa - ma Me-nya -nyi

T
Me-nya -nyi

B
Me-nya -nyi

Pno

23 *p*

S
la - gu su-ka ha - ti Ca - ri te - man Ja-uh-kan per-mu-su - han

A
la - gu su-ka ha - ti Ca - ri te - man Ja-uh-kan per-mu-su - han

T
la - gu su-ka ha - ti Ca - ri te - man Ja-uh-kan per-mu-su - han

B
la - gu su-ka ha - ti Ca - ri te - man Ja-uh-kan per-mu-su - han

Pno

This page is intentionally left blank.

To purchase the score, please visit
www.muziksea.com

MUZIKSEA

34

S *mf* ha-ri

A *mf* ha-ri

T *f* -ti Ca-ri te - man Ja-uh-kan per-mu-su - han *p*

B *f* su-ka ha - ti Ca-ri te - man ja-uh-kan per-mu-su - han *p*

Pno

38 *f* be - lia sudah sam - pai Di Singa pu ra di se luruhdu nia *p*

A *f* be - lia sudah sam - pai Di Singa-pu - ra di se-luruh-du - nia *p*

T *mf* Da-tang da -

B *mf* Da-tang da -

Pno *f* *p*

42

mf *f*

S Da-tang da-ri pen-ju - ru Ki - ta sa -

A Da-tang da-ri em - pat pen-ju - ru Ki - ta sa -

T ri em pat pen-ju - ru Ki - ta ber kum - pul ber - sa -

B ri em pat pen-ju - ru Ki - ta ber - kum - pul ber - sa -

Pno *mf* *f*

45

mf *mf* *mf*

S ma

A ma Me - nya - nyi

T - ma Me - nya - nyi la - gu su - ka

B - ma Me - nya - nyi la gu su - ka ha - -

Pno

47

mf *f*

S la - gu su - ka ha - ti

A la - gu su - ka ha - ti

T *f* ha - - ti te - man ja - uh - kan per - mu - su - han

B *f* *mf* - ti Ca - ri te man ja - uh - kan per - mu su - han Me - nya -

Pno

50

mf *p*

S Me-nya - nyi la gu su-ka ha - ti la - gu su - ka ha - ti ha -

A *mf* *p* Me-nya - nyi la gu su-ka ha - ti la - gu su - ka ha - ti ha -

T *mf* *p* Me-nya-nyi la - gu su-ka ha - ti Me-nya - nyi su-ka ha - ti ha - ti su - ka ha -

B *p* -nyi la-gu su-ka ha - ti Me-nya - nyi la-gu su-ka ha - ti ha - ti su - ka ha -

Pno *mf* *p*

54

S *pp* *p* *mf*
ti la - gu ha - ti su - ka ha - ti la -

A *pp* *p* *mf*
ti la - gu ha - ti su - ka ha - ti la -

T *pp* *p* *mf*
ti la - gu su - ka ha - ti su - ka ha ti la -

B *pp* *p* *mf*
ti la - gu la - gu su - ka ha - ti su - ka ha - ti la -

Pno *pp*

58

S *f* *pp*
gu su - ka ha - ti

A *f* *pp*
gu su - ka su ka su - ka ha - ti

T *f* *pp*
gu su - ka ha - ti su - ka ha - ti

B *f* *pp*
gu - - - - - u